

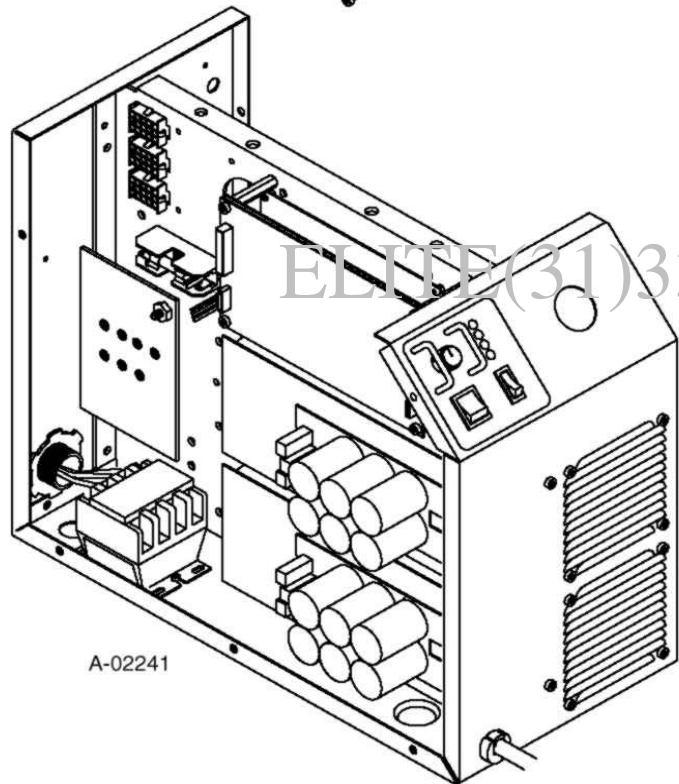
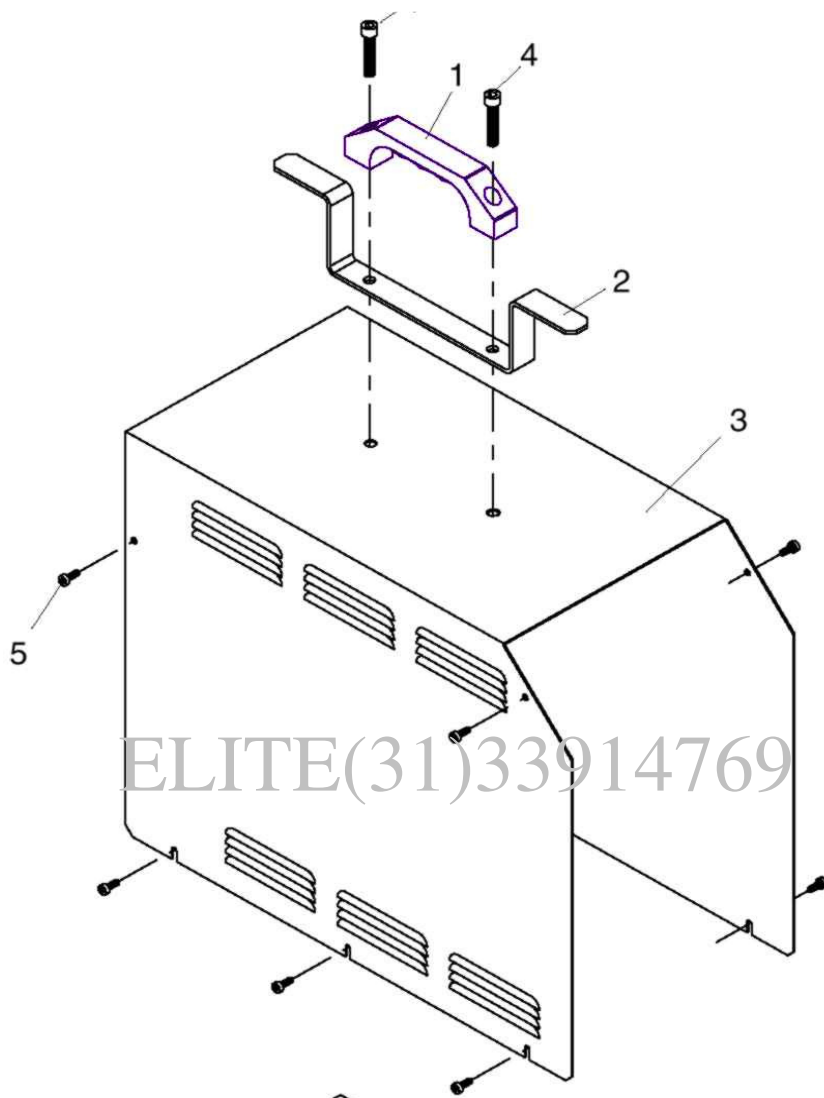
1.1 Lista de peças de principais substituições externas

Item #	Quantidade	Descrição	# Catálogo
1	1	ALÇA DE IÇAMENTO	9-8115
2	1	SUORTE, ENROLAR CABOS	9-7865
3	1	TAMPA, CUTMASTER 80 inclui : TAMPA, CUT MASTER PLACA, TOCHA PCH76 PAINEL LATERAL, SOBREPOR, CUT MASTER ETIQUETA, ALERTA AO USUÁRIO, FRANCÊS ETIQUETA, ALERTA AO USUÁRIO, INGLÊS	9-7866
4	2	PARAFUSO ALLEN 5/16 " - 18 x 1.25 Zn	Veja Nota
5	10	PARAFUSO 10-32 X 0.5 PARKER KALON Zn	Veja Nota

Nota : Item pode ser adquirido localmente

ELITE(31)33914769

1.2

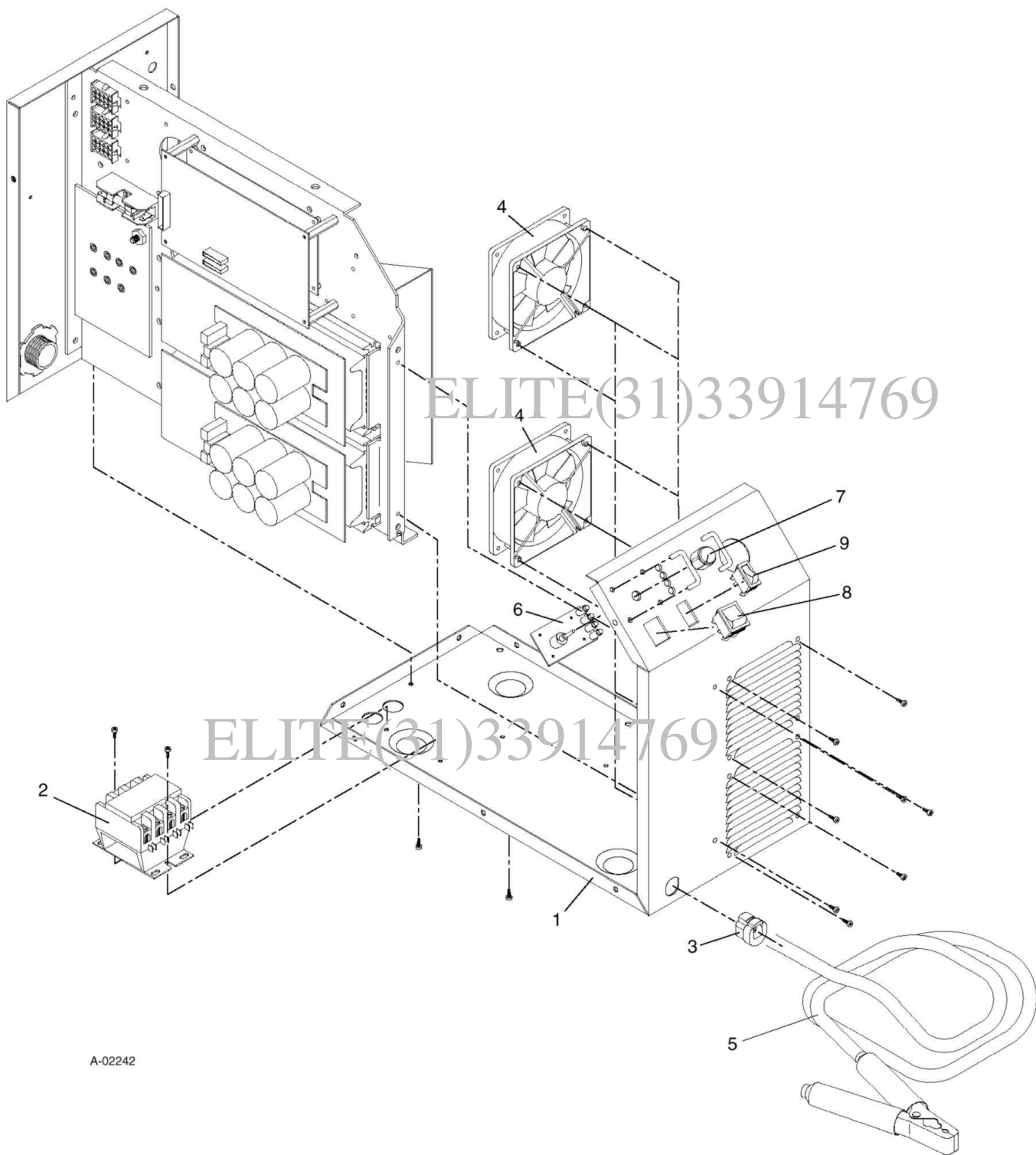


A-02241

Lista de peças de substituição do Painel Frontal

Item #	Quantidade	Descrição	# Catálogo
1	1	FRENTE BASE, CUT MASTER inclui : BASE/FRENTE, CUT MASTER PAINEL FRONTAL, SOBREPOR, CUT MASTER PAINEL DE CONTROLE, SOBREPOR, CUT MASTER ETIQUETA EUA (1 ¾ " x 3") IDENTIFICAÇÃO DO TERRA	9-7867 8-3216 8-4243
2	1	CONTATORA, 4 PÓLOS, 40 FLA, 120 VCA	9-7507
3	1	ALIVIADOR DE TENSÕES – 0.325 – 0.360" DIAM.	8-5537
4	2	VENTILADOR, 115 V, 50/60 Hz, 95/115 CFM COM PÁS DE 0.187"	8-3209
5	1	CABO, TRABALHO, #6 AWG COM GARRA, 15 PÉS	9-7540
6	1	CONJUNTO, POT;LED Conjunto de substituição (Placa PC e Botão)	9-7014
7	1	BOTÃO, INTERIOR CONCÊNTRICO Eixo do Potenciômetro de corrente diâmetro 1/8 " – Pedir Conjunto Eixo do Potenciômetro de corrente diâmetro ¼ " – Apenas Botão	9-7014 9-8007
8	1	CHAVE INTERRUPTORA LIGA/DESLIGA, DPST	8-3258

ELITE(31)33914769



ELITE(31)33914769

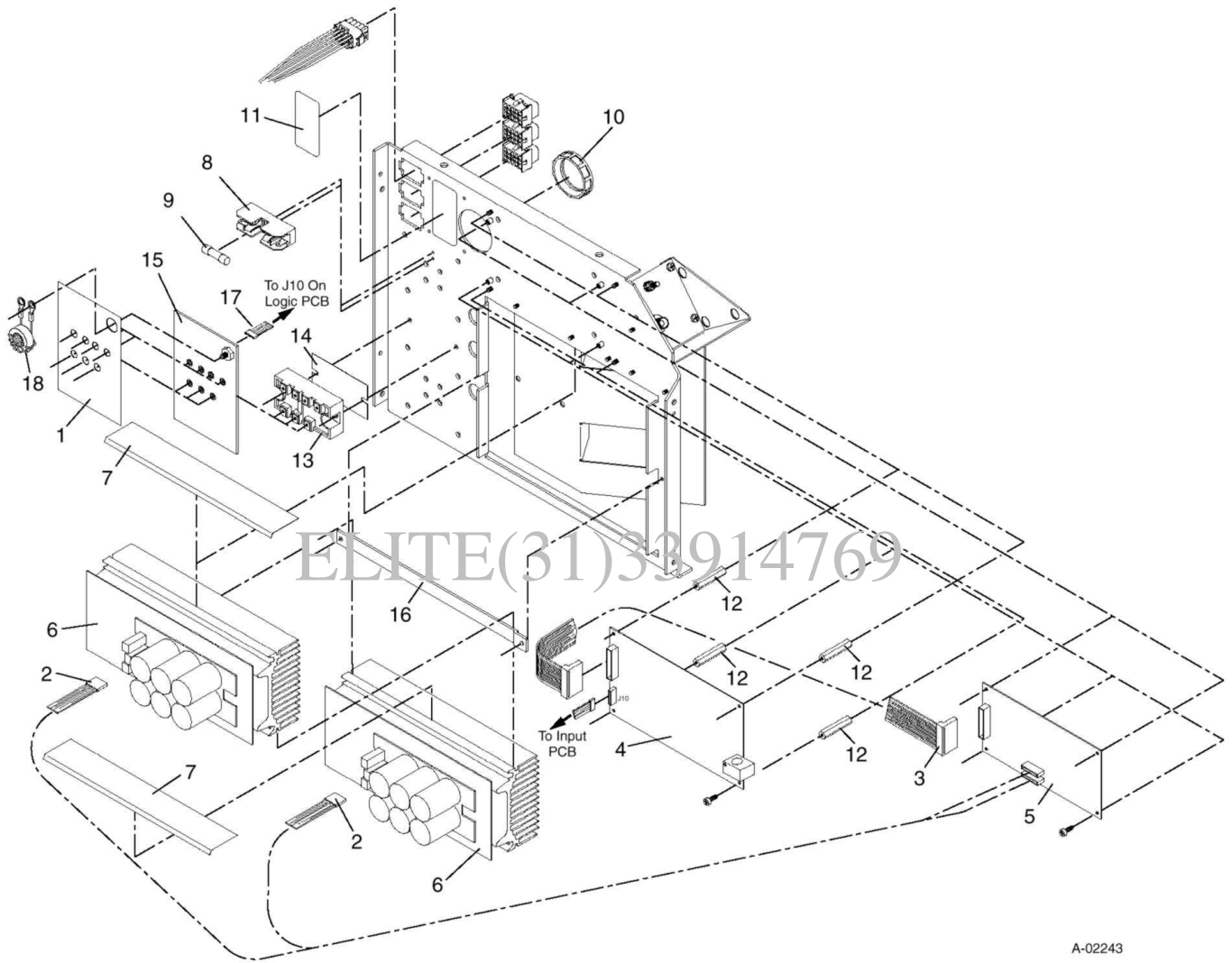
ELITE(31)33914769

Lista de peças de substituição do Painel Lateral Esquerdo

Item #	Quantidade	Descrição	# Catálogo
1	1	ISOLADOR, PLACA PC DE ENTRADA	Veja Nota
2	2	CABO, CONJUNTO, FITA 10 VIAS, COMPRIM 15"	9-5922
3	1	CABO, FITA COM 20 VIAS	9-7510
4	1	CONJUNTO DA PLACA DE CONTROLE LÓGICO	9-7631
5	1	CONJUNTO, PLACA PC ACIONADORA DE PORTA	9-7562
6	2	CONJUNTO, FET/ DISSPADOR inclui : CONJUNTO, FET / DISSIPADOR	9-7633
7		PROTEÇÃO CONTRA POEIRAS, CONJUNTO FET	
8	1	BLOCO DE FUSÍVEIS	9-5562
9	1	FUSÍVEL, 0.8 A, 600 V, 13/32 " DIAM.	9-7526
10	1	BUCHA	Veja Nota
11	1	ETIQUETA, SELEÇÃO DE TENSÃO	Veja Nota
12	4	COLUNAS AFASTADORAS, #10 – 32 x 3/8 " HEX. X COMPRIM 2"	Veja Nota
13	1	CONJUNTO PONTE DE DIODOS inclui : PONTE DE DIODOS, 3 FASES COM SCR, 40 a, 1600 v	9-7542
14		PLACA TÉRMICA, QIII, MÓDULO DE ENTRADA	
15	1	CONJUNTO, PLACA PC DE ENTRADA	9-7558
16	1	SUPORTE, MONTAGEM DO DISSIPADOR	Veja Nota
17	1	CABO, 2 FIOS	Veja Nota
18	1	CONJUNTO, VÁLVULA DE ENTRADA (Não usada em unidades de 220 V)	9-7616

Nota : Item mostrado apenas para propósitos ilustrativos

ELITE(31)33914769

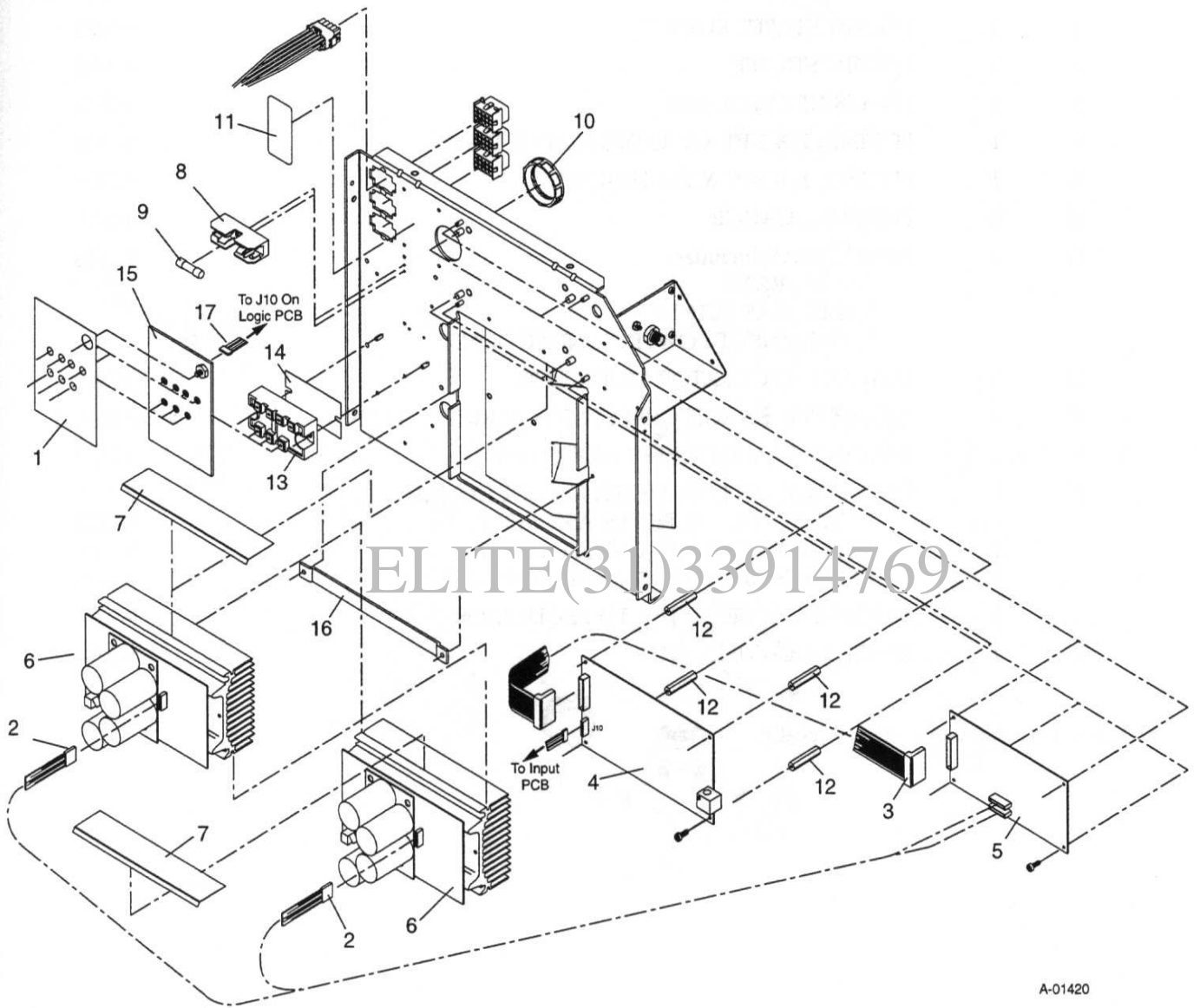


Lista de peças de substituição dos componentes Painel frontal

Item #	Quantidade	Descrição	# Catálogo
1	1	ISOLADOR, PCB DE ENTRADA	Veja Nota 1
2	2	CONJUNTO DO CABO, FITA 10 CIR, 15" COMPRIM.	9-5922
3	1	CABO, FITA CIRCUITO 20	9-7510
4	1	CONJUNTO PCB DE CONTROLE LÓGICO	9-7563
5	1	CONJUNTO, PCB ACIONADOR DA PORTA	9-7562
6	2	CONJUNTO FET DISSIPADOR Inclui : CONJUNTO, FET DISSIPADOR	9-7560
7		TAMPA CONTRA PÓ, CONJUNTO FET	
8	1	BLOCO FUSÍVEL	9-5562
9	1	FUSÍVEL, 0.8 A, 600 V, 13/32" DIAM.	9-7526
10	1	BUCHA	Veja Nota 1
11	1	PLACA, SELEÇÃO DE TENSÃO	Veja Nota 1
12	4	ESPAÇADORES, #10 – 32 x 3/8" HEX x 2" COMPRIM., AL.	Veja Nota 1
13	1	CONJUNTO PONTE DE DIODOS Inclui : PONTE DE DIODOS, 3 FASES COM SCR, 40 AMP., 1600 V	9-7542
14		PLACA TÉRMICA, QIII, MÓDULO DE ENTRADA	
15	1	CONJUNTO, PCB DE ENTRADA	9-7558
16	1	SUPORTE, CONJUNTO DISSIPADOR DE CALOR	Veja Nota 1
17	1	CABO, 2 CIRCUITOS	Veja Nota 1

NOTA 1 : Item mostrado apenas para propósitos de ilustração

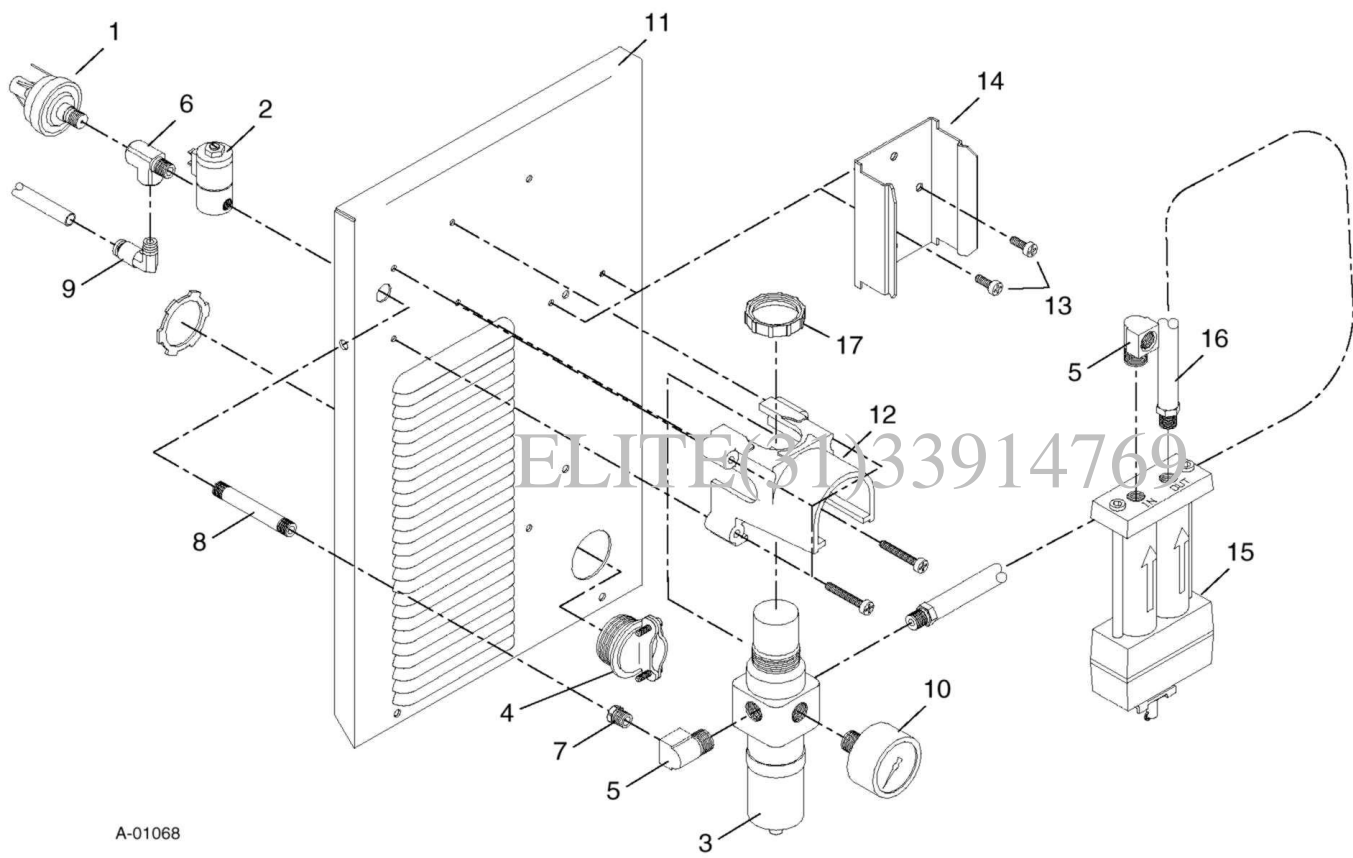
ELITE(31)33914769



Lista de peças de substituição do Painel Traseiro

Item #	Quantidade	Descrição	# Catálogo
1	1	CHAVE DE PRESSÃO – 35 PSI	9-1044
2	1	VÁLVULA, SOLENÓIDE 1/8" NPT	8-3370
3	1	REGULADOR, LINHA DE AR	9-7514
4	1	CONECTOR FLEXÍVEL	8-6307
5	1	JOELHO ¼" NPT	9-2184
6	1	TÊ 1/8" NPT	8-0352
7	1	REDUÇÃO ¼" - 1/8" NPT	9-2023
8	1	CONEXÃO, NIPLE LONGO 1/8" NPT x 2" COMPRIMENTO, LATÃO	9-7524
9	1	CONEXÃO. 1/8" NPT x ¼" TUBO 90º	9-7525
10	1	MEDIDOR DE PRESSÃO	9-1045
11	1	PAINEL, TRASEIRO Inclui : PAINEL, TRASEIRO PLACA, SUPRIMENTO DE GÁS PLACA, CONEXÕES DE ENTRADA DE FORÇA	9-7617
12	1	SUPORTE, MONTAGEM DO REGULADOR	9-7589
13	2	PARAFUSO 10-32 x 5 PPH SWAGEFORM STL ZN. PARKER KALON	9-7590
14	1	SUPORTE, MONTAGEM DO FILTRO LAMAN	9-7535
15	1	CONJUNTO DO FILTRO DE AR DE DOIS ESTÁGIOS – OPCIONAL	7-7500
	1	CONJUNTO DE FILTRO DE AR DE ESTÁGIO DUPLO	9-1020
	1	FILTRO DE REPOSIÇÃO PRIMEIRO ESTÁGIO	9-1021
	1	FILTRO DE REPOSIÇÃO SEGUNDO ESTÁGIO	9-1022
16	1	CONJUNTO, MANGUEIRA, FILTRO PARA REGULADOR	9-7513
17	1	PORCA DE MONTAGEM DO PAINEL	9-5804

ELITE(31)33914769



ELITE 3133914769

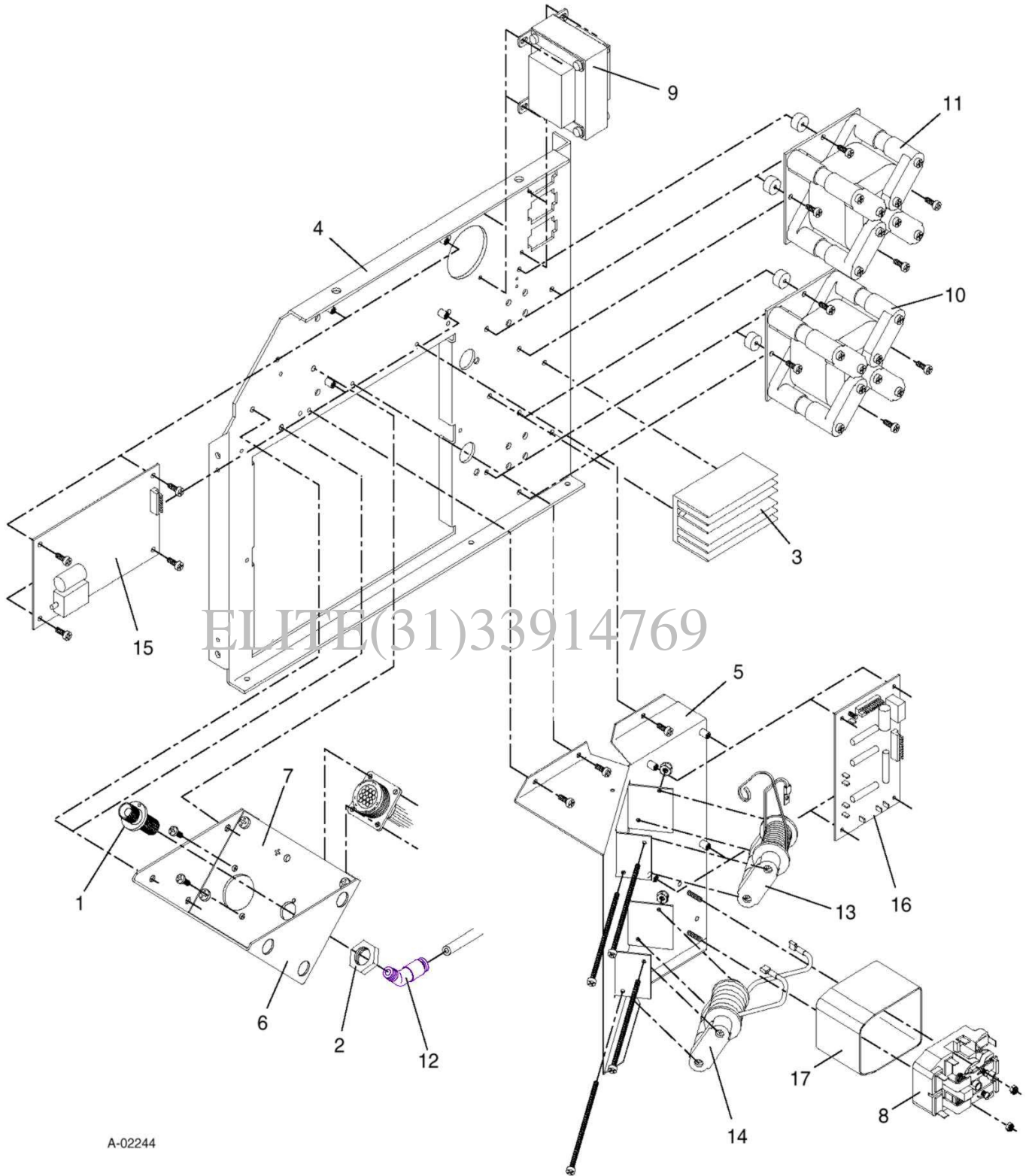
A-01068

Lista de peças de substituição de componentes do painel lateral direito

Item #	Quantidade	Descrição	# Catálogo
1	1	ADAPTADOR DE CONEXÕES, O2B – 1/8" NPT	9-4045
2	1	PORCA DE TRAVA 9/16" – 1/8" LATÃO	8-2149
3	1	DISSIPADOR DE CALOR, RETIFICADOR DE ENTRADA	Veja Nota
4	1	CHASSIS, CENTRAL	Veja Nota
5	1	PAINEL, CONJUNTO DE MONTAGEM DO PILOTO	Veja Nota
6	1	SUPORTE, MONTAGEM DO COMPARTIMENTO	Veja Nota
7	1	ISOLADOR, COMPARTIMENTO	Veja Nota
8	1	DPST, 20 A @ 125 VCC, BOBINA DE 12 VCC	8-3163
9	1	CONJUNTO, TRANSFORMADOR PRINCIPAL	9-7541
10	1	CONJUNTO, TRANSFORMADOR AUXILIAR	9-7520
11	1	CONJUNTO, INDUTOR DE SAÍDA	9-7521
12	1	COTOVALO MACHO 45 GRAUS	Veja Nota
13	1	BOBINA, XFMR CD	9-7618
14	1	BOBINA, INDUTOR PILOTO	9-7591
15	1	CONJUNTO, PLACA PC DE CD	9-7517
16	1	CONJUNTO, PLACA PC DE SAÍDA PILOTO	9-7518
17	1	PROTEÇÃO CONTRA POEIRAS, RELÉ PCR	8-3164

Nota 1: Item mostrado apenas para propósitos de ilustração

ELITE(31)33914769



A-02244

Opções e acessórios

Quantidade	Descrição	# Catálogo
1	Carrinho de transporte	7-7777
1	Transformador 575 V	9-7500
1	Conjunto de Guia da Tocha	7-8910
1	Cabo de entrada de força monofásico 220 VCA	9-7512

ELITE(31)33914769

