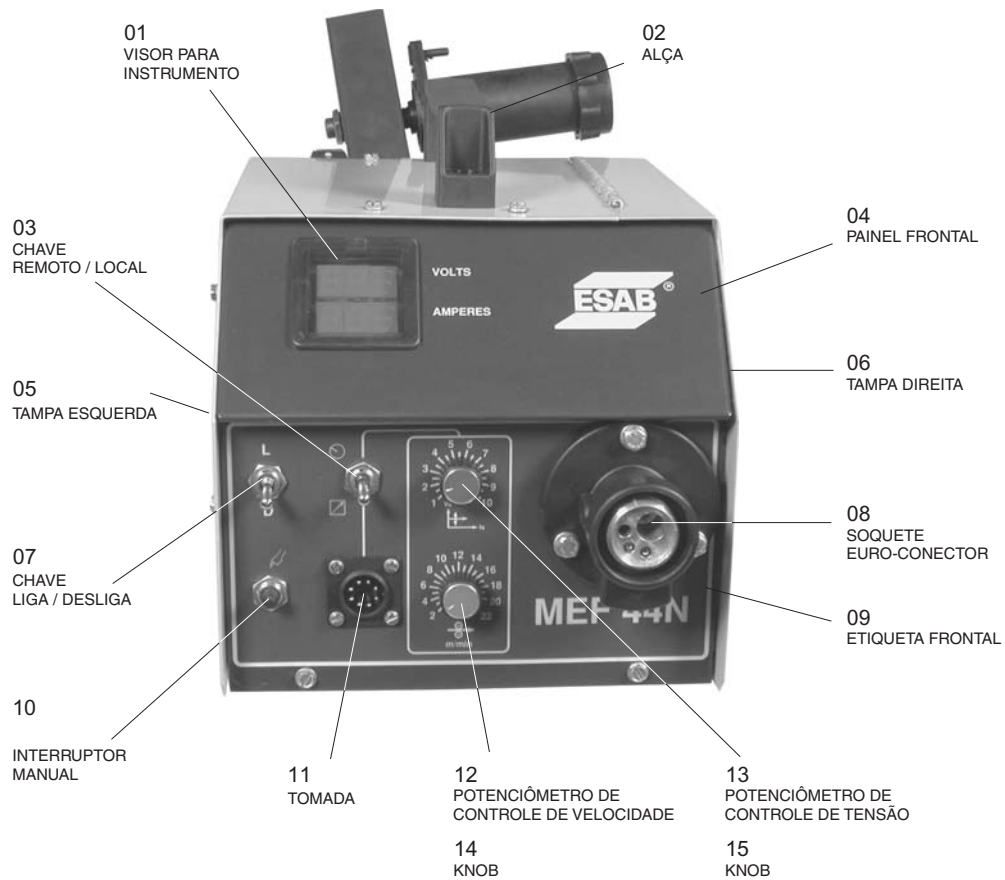
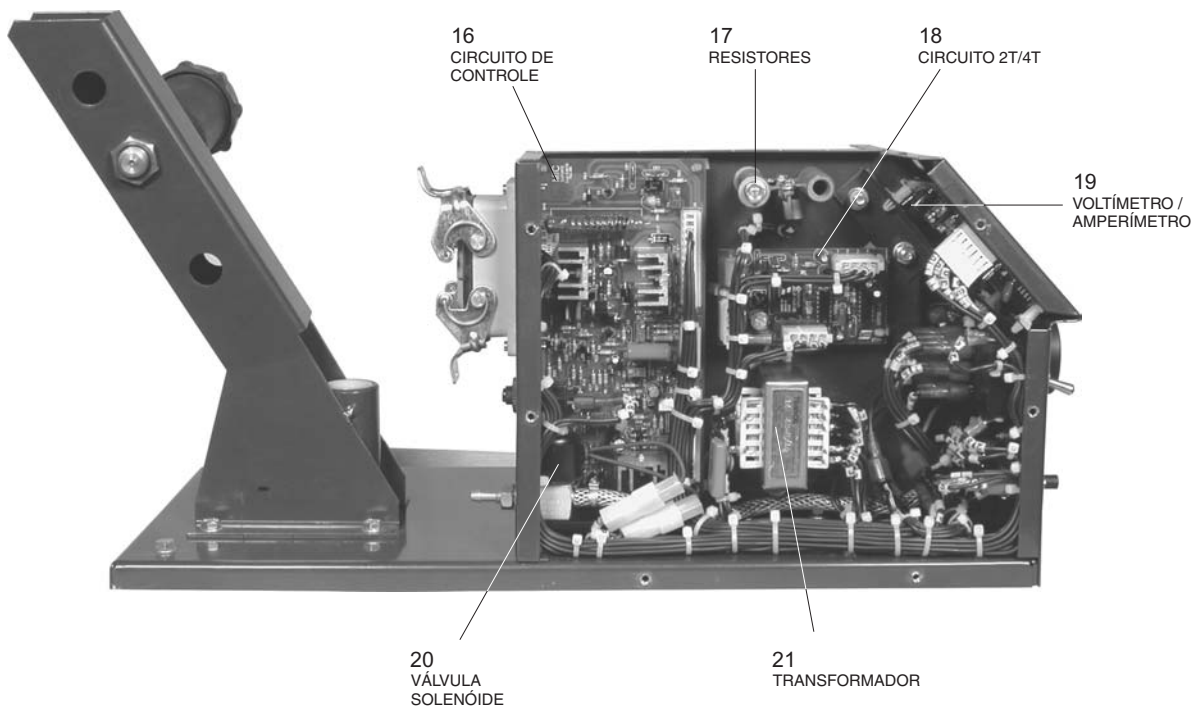


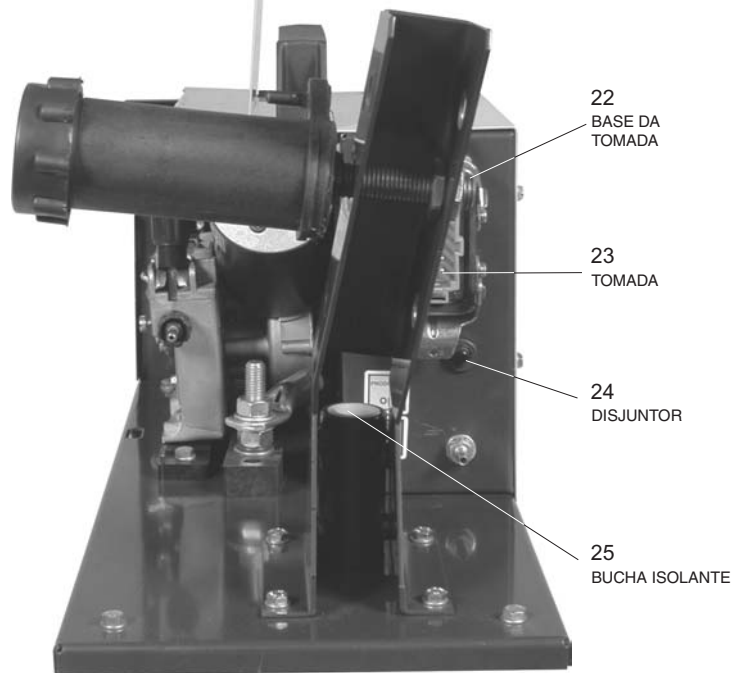
10) PEÇAS DE REPOSIÇÃO



ELITE(31)33914769



ELITE(31)33914769



26 POTENCIÔMETRO ANTI-STICK
28 KNOB

ELITE(31)33914769

27 MOTO-REDUTOR
29 ESCOVAS PARA MOTOR
30 ENGRENAGEM PARA MOTO REDUTOR

31 ETIQUETA

32 CHAVE 2T/4T

33 - VER DES PRÓX. PÁG.
PEÇAS DE REPOSIÇÃO PARA MECANISMO DE AVANÇO

34 CABO DE CORRENTE

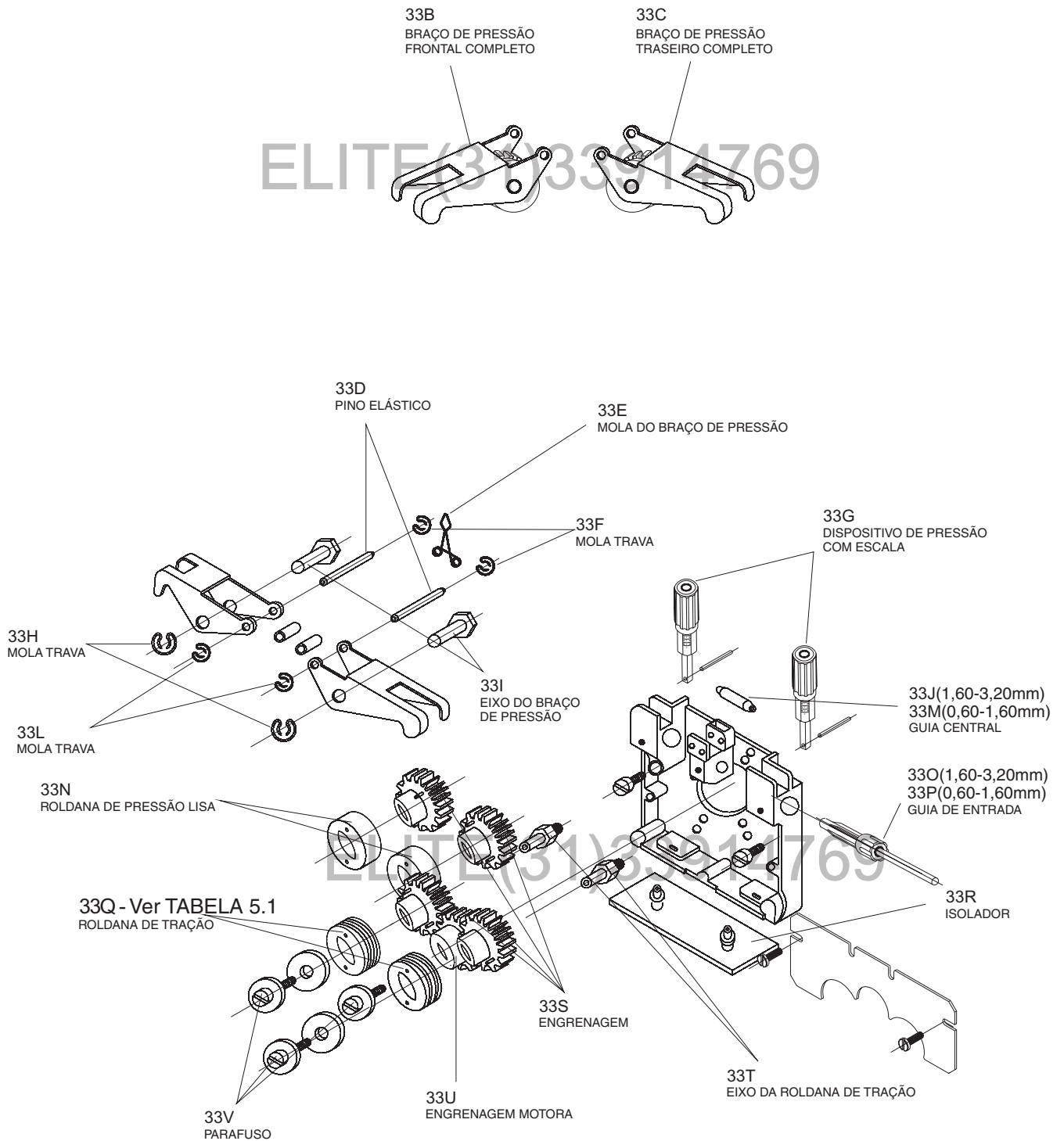
35 BORNE DE CONEXÃO DO CABO

36 TUBO GUIA (0,60 - 1,60 mm)

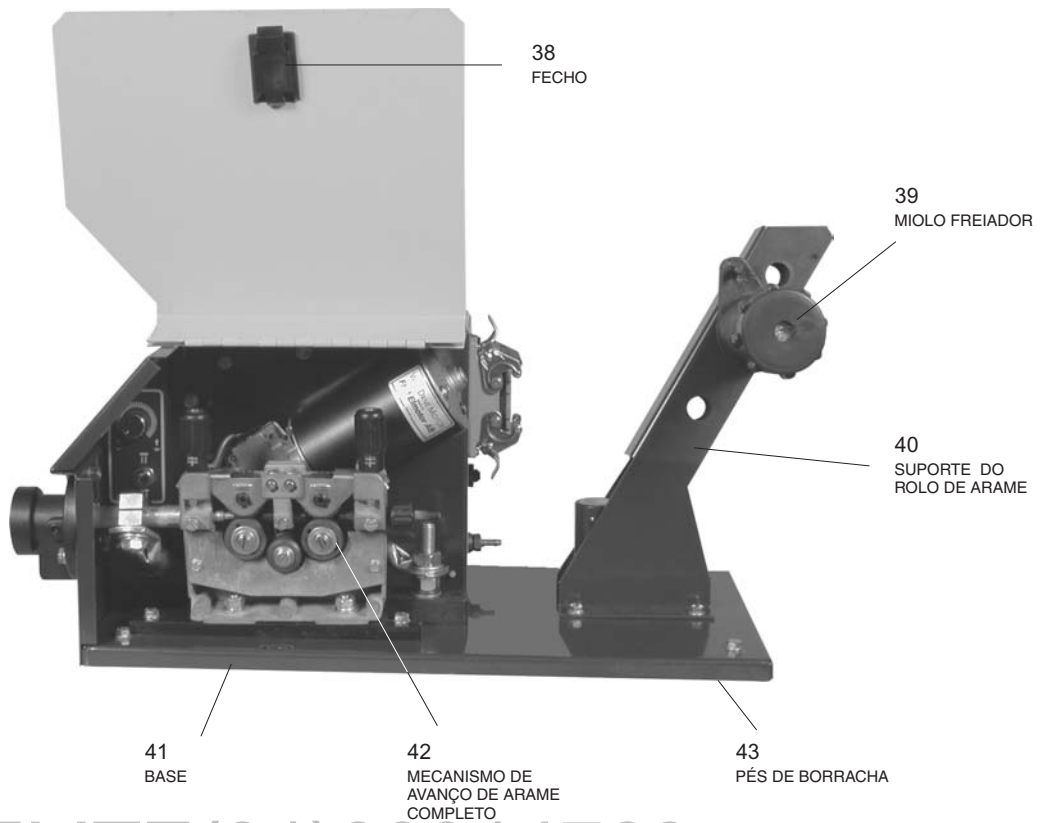
37 TUBO GUIA (1,60 - 3,20 mm)

9) MECANISMO DE AVANÇO DE ARAME

33A
MECANISMO DE AVANÇO DE ARAME COMPLETO



10) PEÇAS DE REPOSIÇÃO (cont.)



ELITE(31)33914769

11) OPCIONAIS

TABELA 11.1

Descrição	Referência
Cruzeta para bobina de 30 Kg	44
Kit Fluxômetro	45
Conjunto de cabos 02 metros 400 A	46
Conjunto de cabos 10 metros 400 A	47
Conjunto de cabos 15 metros 400 A	48
Conjunto de cabos 20 metros 400 A	49
Conjunto de cabos 25 metros 400 A	50
Conjunto de cabos 02 metros 550 A	51
Conjunto de cabos 10 metros 550 A	52
Conjunto de cabos 15 metros 550 A	53
Conjunto de cabos 20 metros 550 A	54
Conjunto de cabos 25 metros 550 A	55

Obs.: Os conjuntos de cabos são compostos de:

- 01 Cabo de comando
- 01 Cabo de energia
- 01 Mangueira
- 01 Cabo Obra

5) INSTALAÇÃO

Instalar as roldanas de tração conforme o diâmetro e tipo de arame de acordo com a tabela 5.1.

TABELA 5.1

Tipo de arame	Diâmetro (mm)	MEF 44 N
Roldana de Pressão		33QA
Sólido, aço	0,60 - 0,80	33QB
	0,80 - 1,00	33QC
	1,00 - 1,20	33QD
	1,20 - 1,60	33QE
Ligas de alumínio	1,00 - 1,20	33QF
	1,20 - 1,60	33QG
	2,40 - 3,20	33QH
Tubular	1,20 - 1,60	33QI
	1,60 - 2,40	33QJ
	2,80 - 3,20	33QL

Instalar o guia de entrada, o guia central e o tubo-guia de acordo com o diâmetro do arame utilizado (ver Tab.5.2).



ELITE(31)33914769